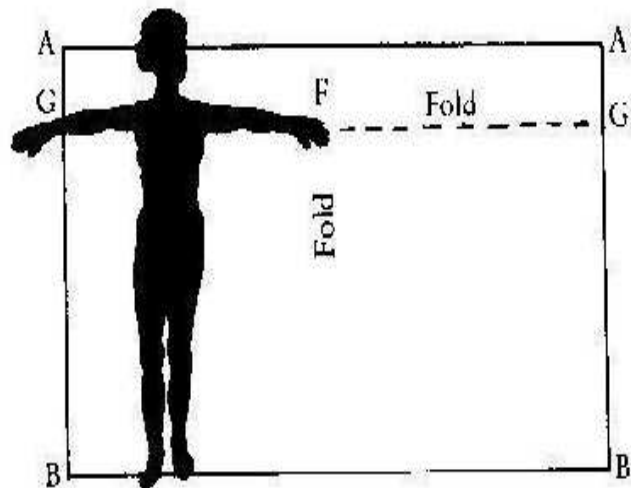
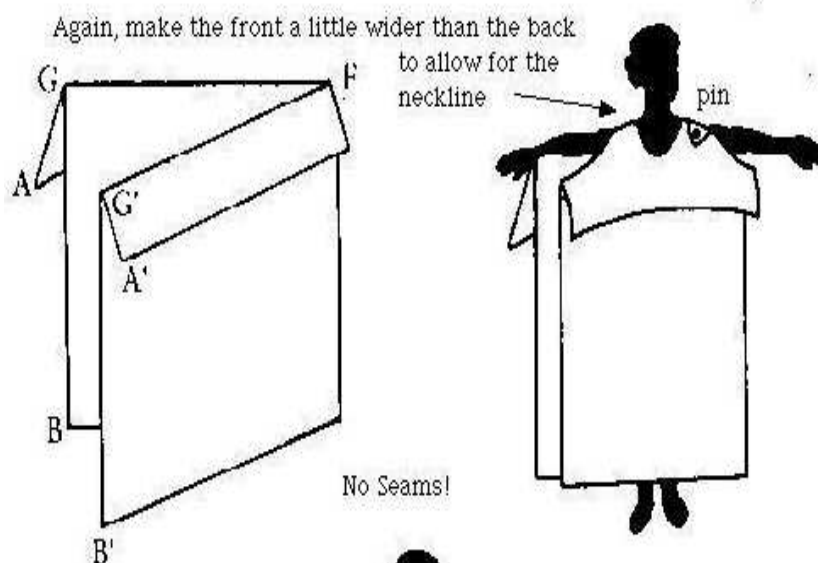


# STOLA MUJER



Again, make the front a little wider than the back to allow for the neckline



## PEPLOS

Alternative to Tunic

**STOLA** (rectangular wrap overdress, worn over tunica) would be made and worn similar to peplos, but without the fold-down.



Pattern for peplos with overfold to waist, made from a queen-size sheet, belted at the waist under the overfold panels with *kolpos* (pouch of material bunched over belt) showing.

EL ANCHO DE LA STOLA ES EL LARGO DE CODO A CODO

Y EL LARGO HASTA LOS TOBILLOS.

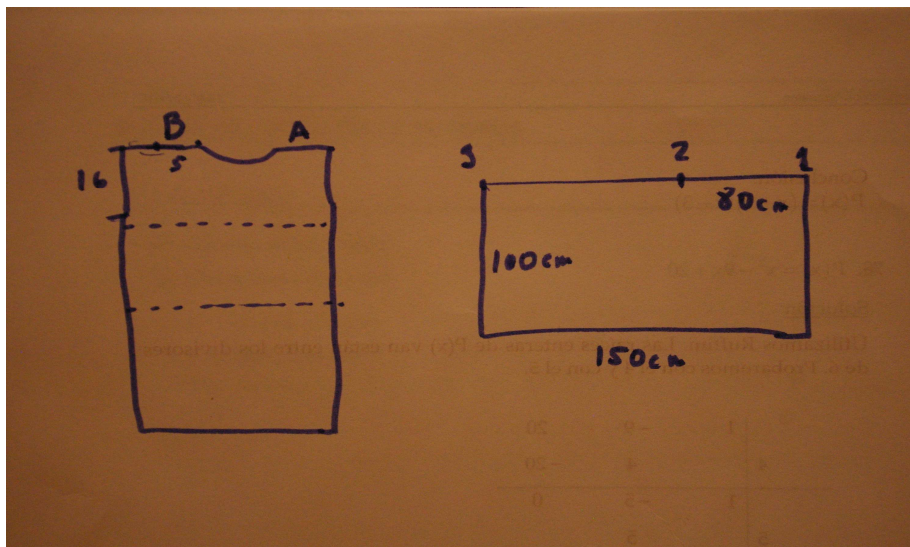
EL HOMBRO SOLO SE COSE LOS PRIMEROS 5CM AL LADO DEL CUELLO EL RESTO ABIERTO.

PARA LA MANGA SE DEJAN UNOS 16-18CM SIN COSER



## PALLA

Es un rectángulo de 100cm por 150cm que para mas comodidad cosemos a la stola



COSEMOS:

- 1- EL PUNTO 1 AL PUNTO B POR DELANTE
- 2-EL PUNTO 2 (80cm del punto 1) AL PUNTO B POR DETRAS
- 3- EL PUNTO 3 AL PUNTO A POR DELANTE

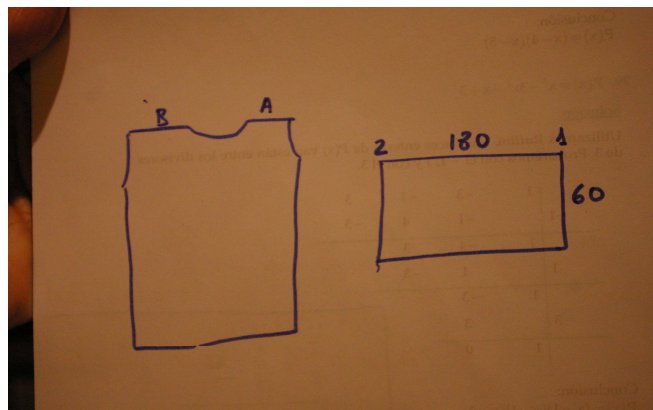
## OPTATIVO

PONERLE UNAS CINTAS O GOMAS AL REDEDOR A LA ALTURA DE LAS LINEAS DISCONTINUAS



*E. Ramos*

## TUNICA NIÑOS



EL ANCHO SERA LA DISTANCIA DE CODO A CODO Y EL

LARGO 4 DEDOS POR ENCIMA DE LA RODILLA.

LAS HOMBRRERAS SE COSERAN FRUNCIDAS O CON PINZAS PARA REDUCIRLAS A 5CM.

SE PUEDE FRUNCIR CON UN CORDON A LA CINTURA

# TOGA

LA COSEREMOS TAMBIEN A LA TUNICA

1-LA ESQUINA **1** IRA FRUNCIDA Y COSIDA A LA HOMBRRERA **A** POR DELANTE

2-LA ESQUINA **2** IRA FRUNCIDA Y COSIDA A LA



HOMBRRERA **B** POR DETRAS